

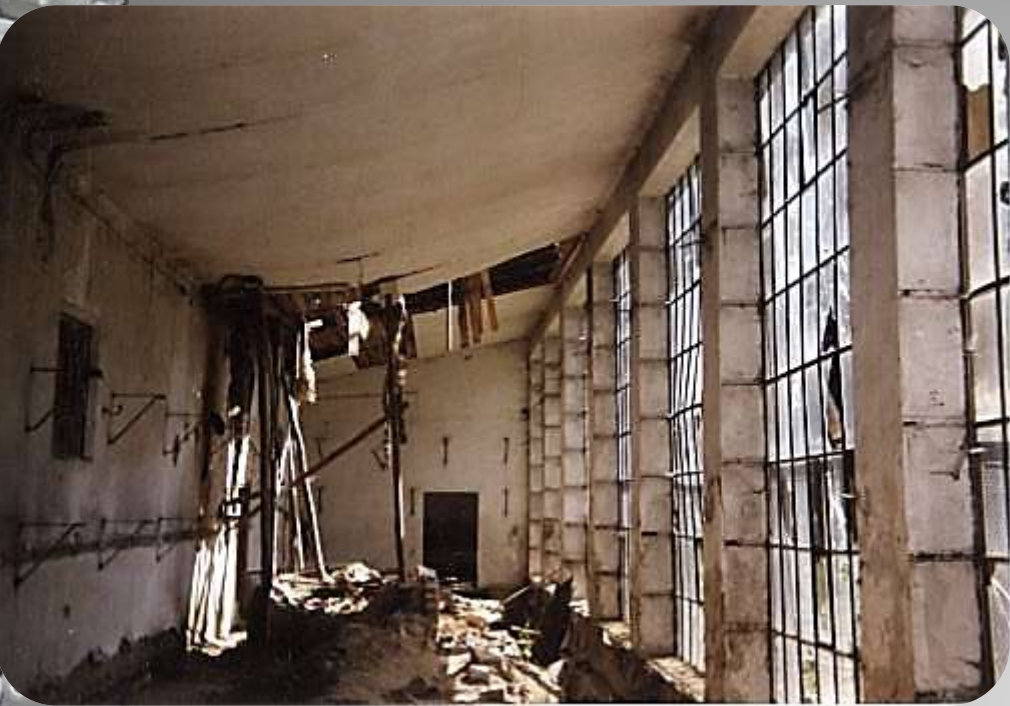
„Rewitalizacja oranżerii wraz z układem komunikacyjnym – nadanie nowej funkcji społeczno – kulturalnej z zachowaniem historycznego charakteru i wystroju budynku”.



opr. Edyta Bieniasz



Roboty budowlane prowadzone  
w latach 1992-1998





Stan obiektu na luty 2023 r.







# Roboty budowlane



piwnica























Prace wykończeniowe i instalacyjne














A vertical decorative border on the left side of the slide, featuring a repeating pattern of classical architectural elements. It includes circular medallions with faces (possibly masks or deities) and floral or scrollwork motifs, all rendered in a light, textured style.

Przystosowanie obiektu dla osób  
niepełnosprawnych ruchowo i osób starszych





## Prace konserwatorskie sztukaterii:



wapienno-piaskowej na pilastrach



wapienno-piaskowej portalu



drewnianej poniżej okapu dachu i na attykach









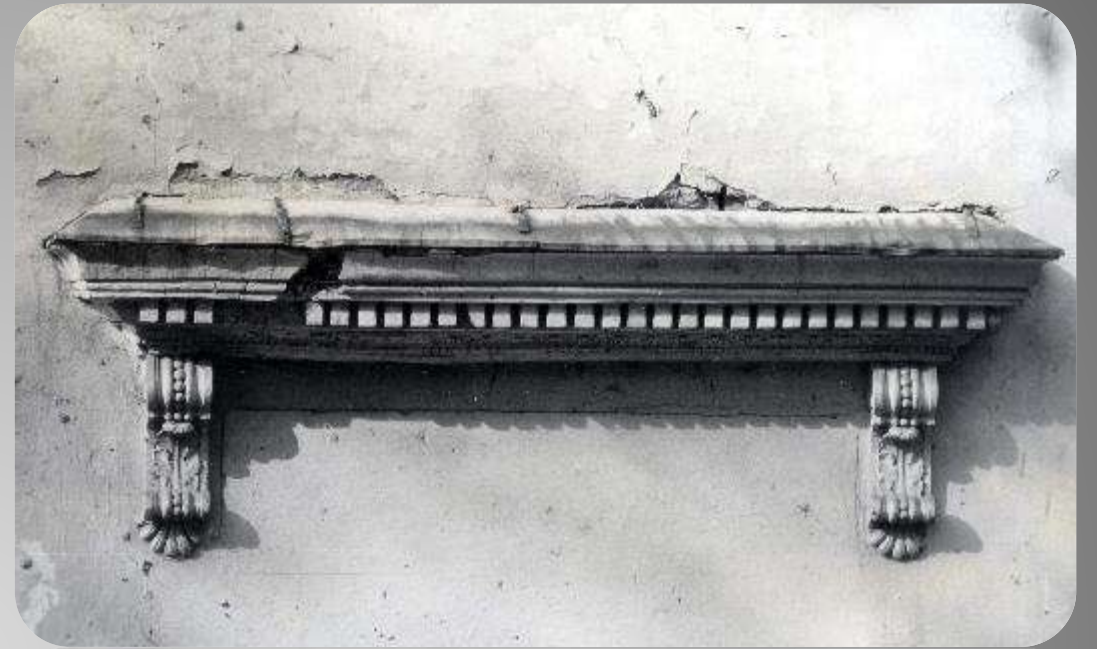


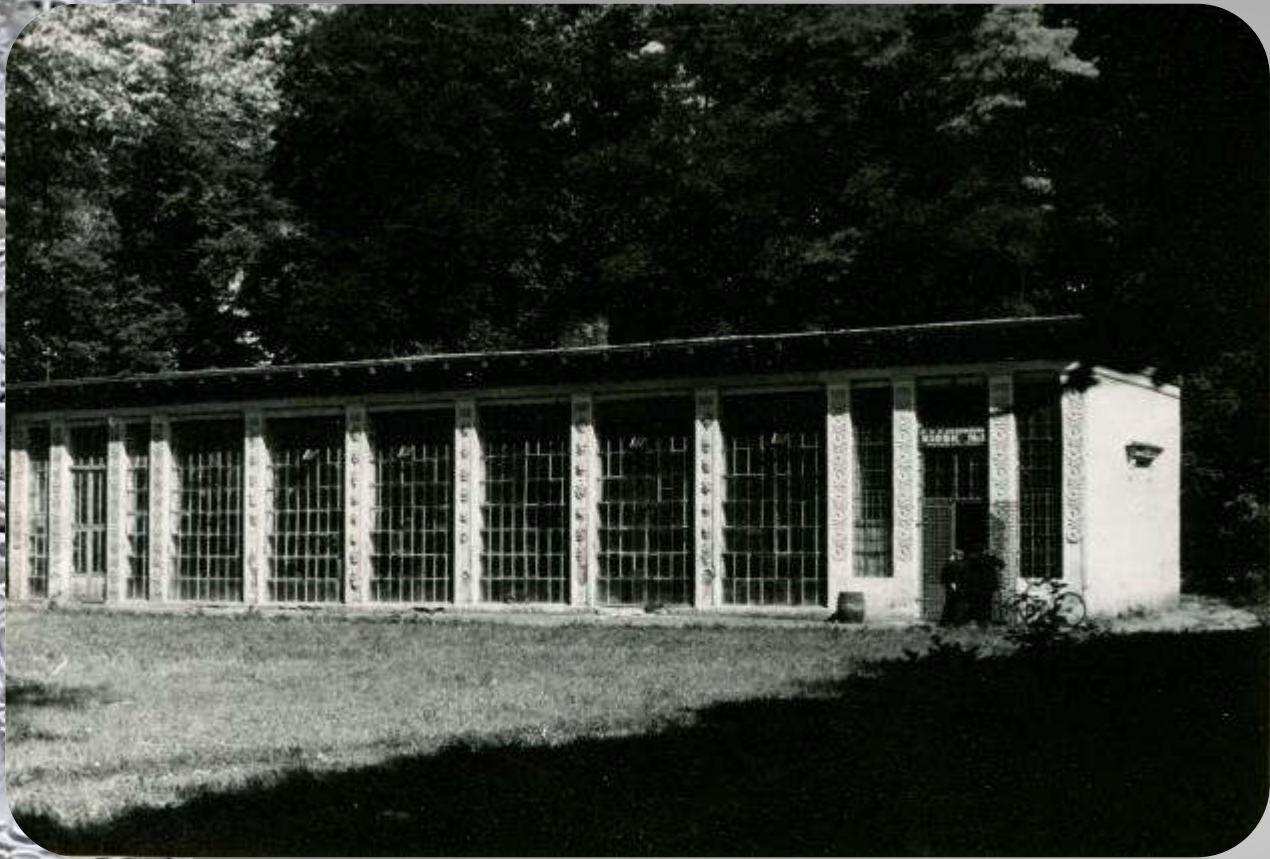










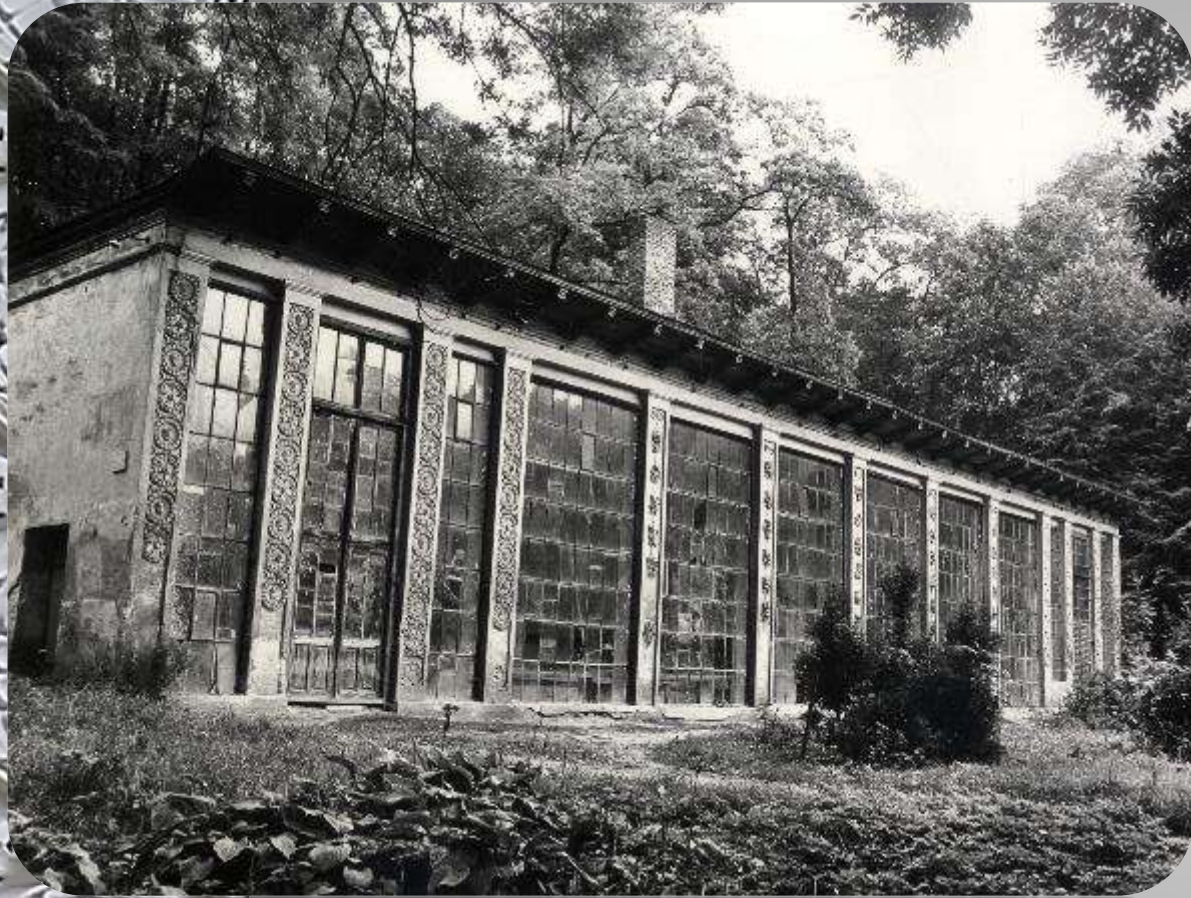








Zdjęcia archiwalne a wykonane prace







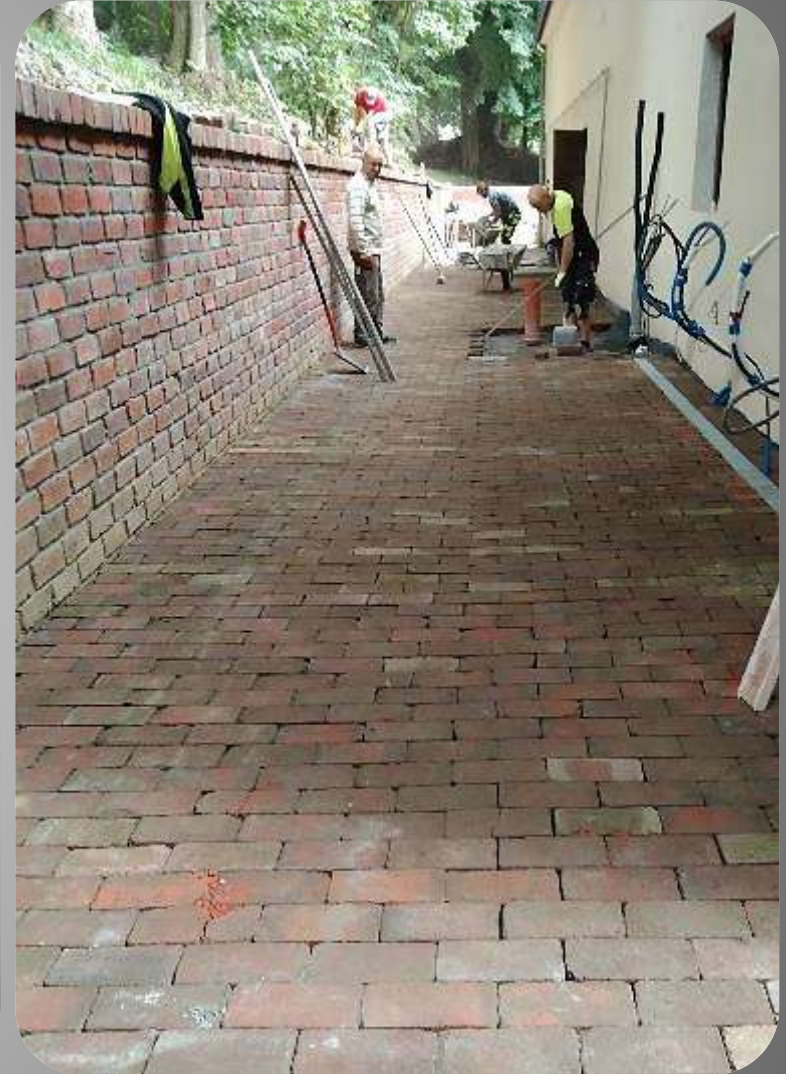






Prace przeprowadzone w najbliższym otoczeniu oranżerii

# Mur oporowy



# Parter kwiatowy





Prace przeprowadzone na terenie parku

















zdj. archiwalne





**DZIĘKUJĘ  
ZA UWAGĘ**  
Edyta Bieniasz

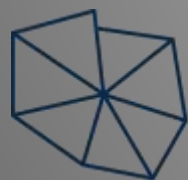


**Zadanie:** „Rewitalizacja oranżerii wraz z układem komunikacyjnym – nadanie nowej funkcji społeczno – kulturalnej z zachowaniem historycznego charakteru i wystroju budynku”.

**Źródła finansowania:** program Polski Ład - 5 000 000 zł,  
Powiat Przeworski – 586 219,05 zł.

**Wykonawca prac:** Usługi Stolarsko-Budowlane Marek Kurpie, sztukateria - Halszka Granek-Smarzewska , alejki - 2LB Dariusz Błachuciak.

**Nadzory:** archeologiczny - Katarzyna Oleszek, konserwatorski - Jakub Olszyński, inwestorski - Janusz Sobieraj.



**POLSKI  
ŁAD**



**POWIAT  
PRZEWORSKI**



**MUZEUUM  
W PRZEWORSKU**

Zespół Pałacowo-Parkowy | [www.muzeum.przeworsk.pl](http://www.muzeum.przeworsk.pl)